

# ERIKS

## aandrijftechniek

ERIKS Aandrijftechniek NL **T** +31 182 303456  
 Broeikweg 25 **F** +31 182 386920  
 2871 RM Schoonhoven **E** info.schoonhoven@eriks-at.nl  
 Nederland [www.elmeq.nl](http://www.elmeq.nl)

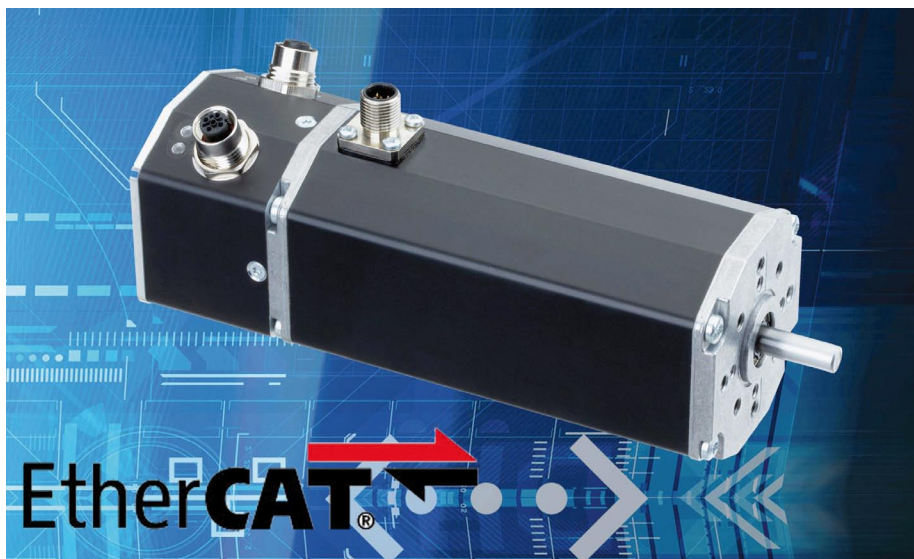
ERIKS Aandrijftechniek Schoonhoven is all-round in Motion Control; roterend, lineair en combinaties van beide! Van hoogwaardige standaardoplossingen tot perfect maatwerk in motion-control, engineering en service. Dat is in een paar woorden de kracht van ERIKS Aandrijftechniek in Schoonhoven (voorheen Elmeq).

Met meer dan 30 jaar ervaring realiseert ERIKS Aandrijftechniek innovatieve totaaloplossingen op het gebied van motion-control, roterende en lineaire aandrijftechniek. ERIKS Aandrijftechniek analyseert, adviseert, coördineert en levert (standaard)componenten. Daarnaast ontwikkelt en bouwt ERIKS aandrijf- en besturingssystemen 'op maat' en voert onderhoud, reparaties revisies en modificaties uit. Fit for use oplossingen worden gerealiseerd met de eigen engineeringafdeling (specialisaties: software, elektronica en mechanica).

Duurzaamheid, minder vervuiling en energiebesparing staan hoog op de maatschappelijke agenda. OEM-machinebouwers worden dan ook steeds vaker door hun eindklanten gedwongen om hiermee rekening te houden. ERIKS Aandrijftechniek Schoonhoven heeft samen met een aantal machinebouwers in verschillende marktsegmenten reeds gewerkt aan 'groene' aandrijvingen. Enerzijds betreft het oplossingen die in energiebesparende toepassingen worden gebruikt (bijvoorbeeld opwekking van elektrische energie en binnenklimaatregelsystemen), anderzijds zijn ook oplossingen gerealiseerd waarbij de energieconsumptie is teruggebracht, in bijvoorbeeld productiemachines.

Wat toont ERIKS Aandrijftechniek op de beurs:

- Roterende aandrijvingen:
  - Stappen- en servomotoren met geïntegreerde elektronica
  - Bussystemen
  - Servosystemen
- Lineaire aandrijvingen:
  - Spindels, motoren met doorlopende spindel, actuatoren en geleidingen
- Besturingen
  - Borstelloze en borstelversterkers
  - Motion controllers



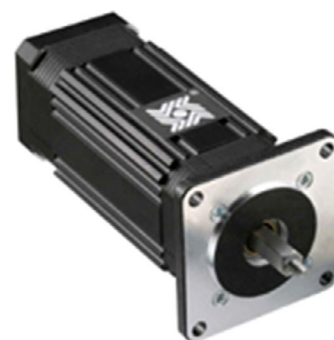
**Borstelloze motor met EtherCAT**



**Stappenmotoractuator met antirotatie en geïntegreerde besturing**



**Mdrive-stappenmotoren met Ethernet-interface**



**Dual motion: zowel roterend als lineair**